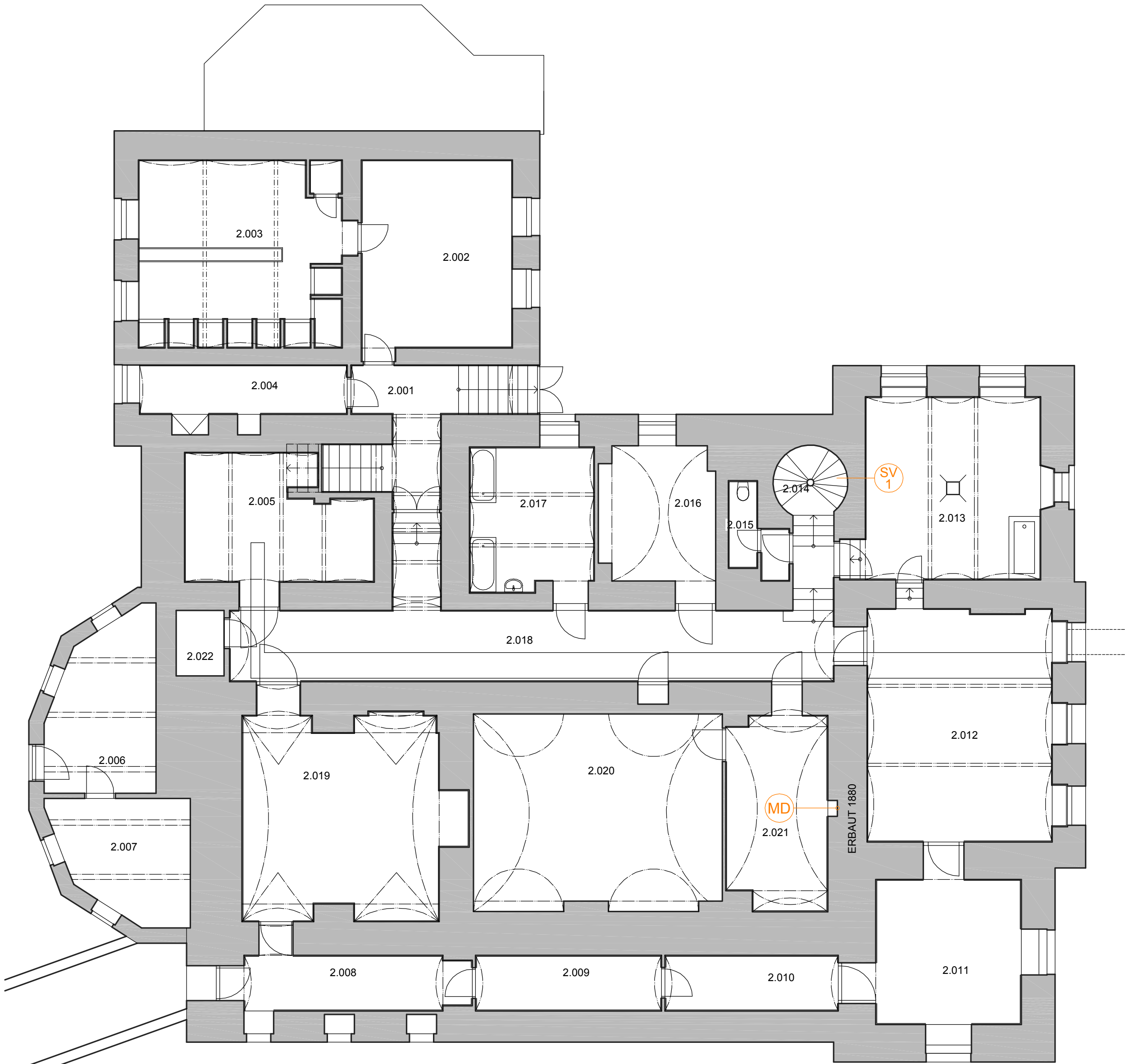


VILA 2 - VILA AUGUSTA HÜCKELA
ZÁKRES PRVKŮ VÝZNAMNÝCH Z HLEDISKA
PAMÁTKOVÉ PÉČE
MĚŘÍTKO 1 : 100

ZK/1 - základní kámen stavby z roku 1880; **SV/1** - kamenné vřetenové schodiště s oboustranně vetknutými stupni. Sloužilo jako obslužné schodiště a propojovalo všechna patra domu

U výplní otvorů je nutno dbát na zachování jejich rozměrů a původního umístění na fasádě

Všechny zde uvedené prvky jsou fotograficky zdokumentovány na přiloženém CD, kde je lze dohledat pod, na výkrese uvedenou, značkou.



INVESTOR :	MĚSTO NOVÝ JIČÍN MASARYKOVO NÁMĚSTÍ 1, 741 01 NOVÝ JIČÍN	ARCHITRÁV s.r.o. projekční ateliér Nerudova 28 Nový Jičín 741 01 tel. 556 / 70 50 70 e-mail: arch@applet.cz	
ZAMĚŘOVALI:	Ing. arch. Ivo Domorák Ing. arch. Oldřich Poul		
KRESLIL:	Ing. arch. Oldřich Poul		
NÁZEV : HÜCKELOVY VILY V NOVÉM JIČÍNĚ ZAMĚŘENÍ STÁVAJÍCÍHO STAVU - VILA 2 parc. č. st.481/2, k.ú. Nový Jičín-Horní Předměstí		DATUM	BŘEZEN 2017
OBSAH : VILA 2 - VÝZNAMNÉ PRVKY 1.PP		ÚČEL :	STÁVAJÍCÍ STAV
		FORMÁT:	350x594mm
		MĚŘÍTKO: 1:100	VÝKRES ČÍSLO 12